



近畿地方では5割以上の生活者が恵方巻を「毎年食べる」  
人気が高い恵方巻のタイプは「太巻きフル1本」

# 「節分 恵方巻」に関する調査結果まとめ

生活者アンケートによるリスパック独自調査

2020年7月

## 【アンケート概要】

■ 調査方法 Webアンケートシステム

■ 実施時期 2020年6月19日～622日

■ 調査人数 600名

年代・性別 エリア	年代・性別						合計
	女性・20代	女性・30代	女性・40代	女性・50代	女性 60代以上	男性 20代以上	
①北海道・東北	20名	20名	20名	20名	20名	20名	100名
②首都圏・関東	20名	20名	20名	20名	20名	20名	100名
③信越・北陸・中部	20名	20名	20名	20名	20名	20名	100名
④近畿	20名	20名	20名	20名	20名	20名	100名
⑤中国・四国・九州・沖縄	20名	20名	20名	20名	20名	20名	100名
合計	100名	100名	100名	100名	100名	100名	600名

## ■ 質問項目

質問	掲載ページ
節分の際に恵方巻を食べるか？	P4・5
節分の際に恵方巻はどのように準備するか？	P6・7
出来合いの恵方巻をスーパーやコンビニ・デパ地下などで買って食べるとしたらどのような商品を購入したいか？	P8・9
食べたいと思う恵方巻の具材は？	P10・11
恵方巻と一緒に飲食したいものは？	P12・13
恵方巻に対して困ること。	P14・15
近年恵方巻を食べない理由。	P16・17

※今回のアンケート調査は地域による特徴が分かりやすく出ている質問もあったため、調査結果は性別・年代別と地域別の両方を掲載

6割以上の生活者が恵方巻を食べる習慣がある

恵方巻を「毎年食べる」生活者は37.5% 「年によって時々食べる」生活者は26.3%

P4

近畿地方では55.8%の生活者が恵方巻を「毎年食べる」

全国平均37.5%より18.3%も回答率が高く近畿が吐出している

P5

恵方巻は「前日～当日購入する」生活者が6割越え

特に目立ったのは中四国・九州・沖縄で74.5%が「前日～当日購入する」と回答

P7

好きな恵方巻1位は「太巻フル1本」

2位は「太巻-half1本」3位は「太巻-half2本」と上位は太巻が占める

P8

食べたい具材の1位は「その他海鮮巻」

2位は「ネギトロ巻」3位は「鉄火巻」

P10

恵方巻のベストお供は「味噌汁・お吸い物などの汁物」

恵方巻と一緒に飲食したいものの中では圧倒的な支持率

P12

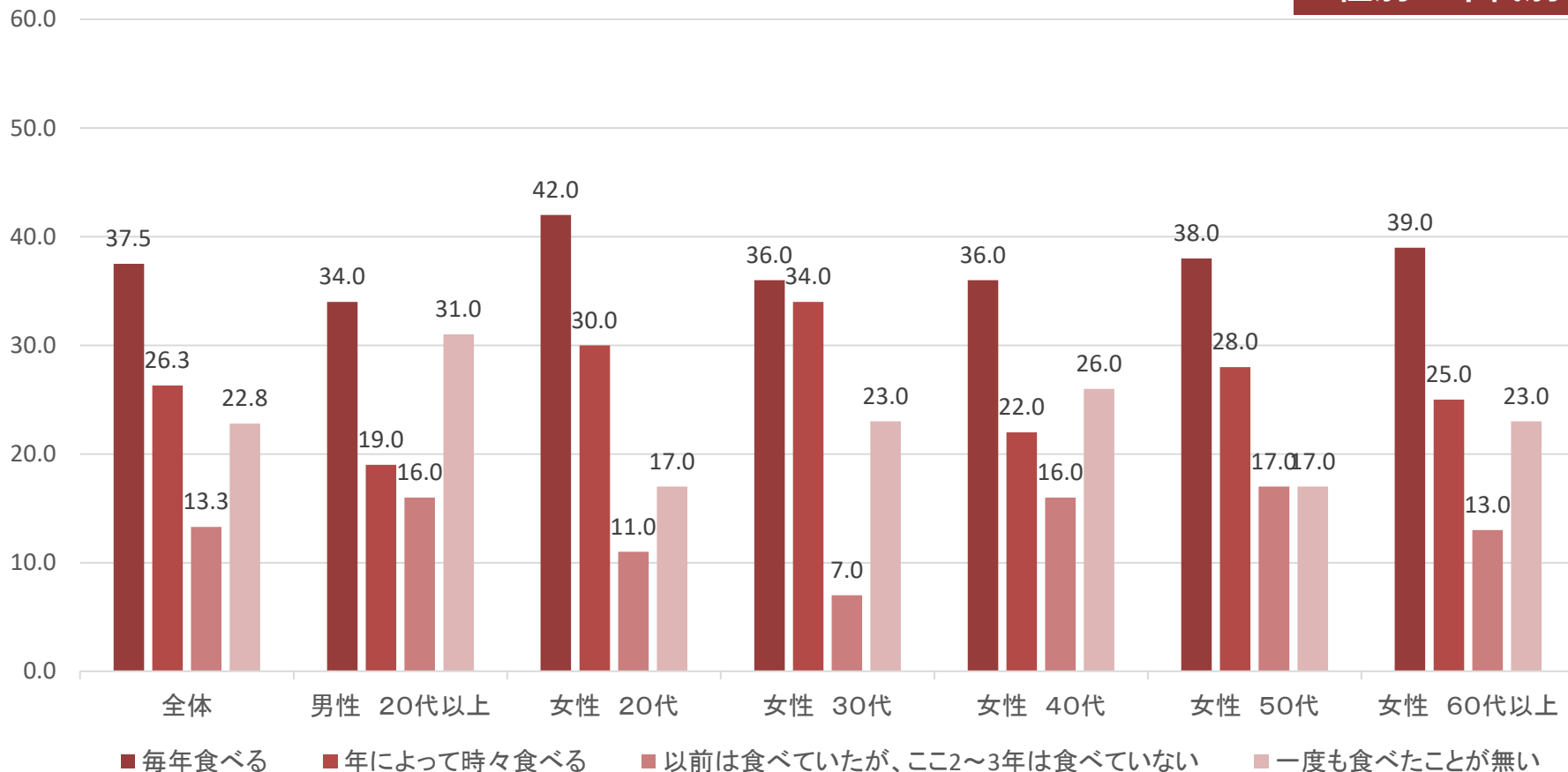
# 節分の際に恵方巻を食べるか

Q1

節分の際、恵方巻（丸かぶり寿司）を食べますか？（単一回答）

N数 = 600名

性別・年代別



「毎年食べる」が37.5%で性別・年代別では回答に大きな差はない。  
女性20代が最も多く「毎年食べる」と回答。

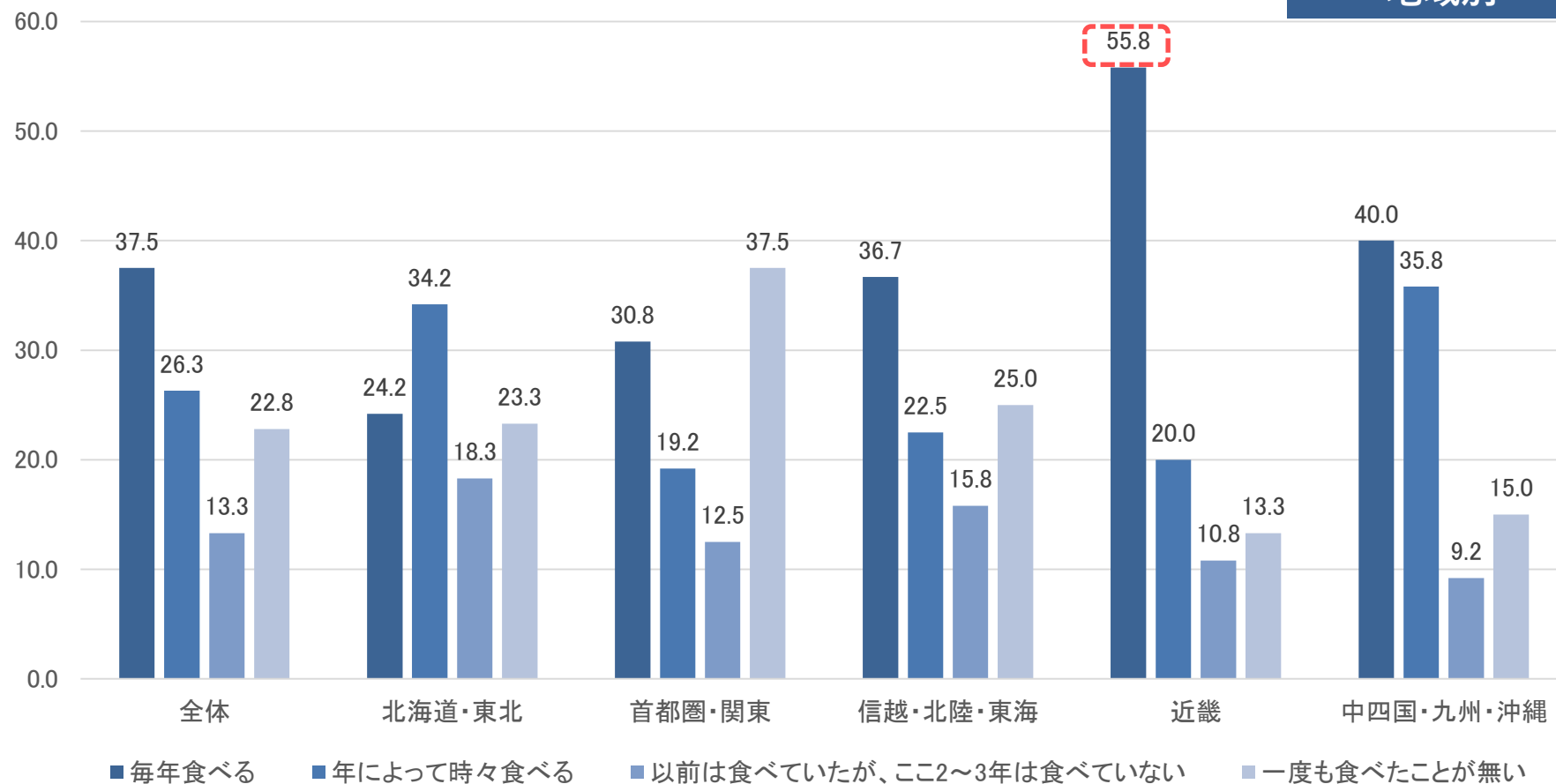
# 節分の際に恵方巻を食べるか

Q1

節分の際、恵方巻（丸かぶり寿司）を食べますか？（単一回答）

N数 = 600名

## 地域別

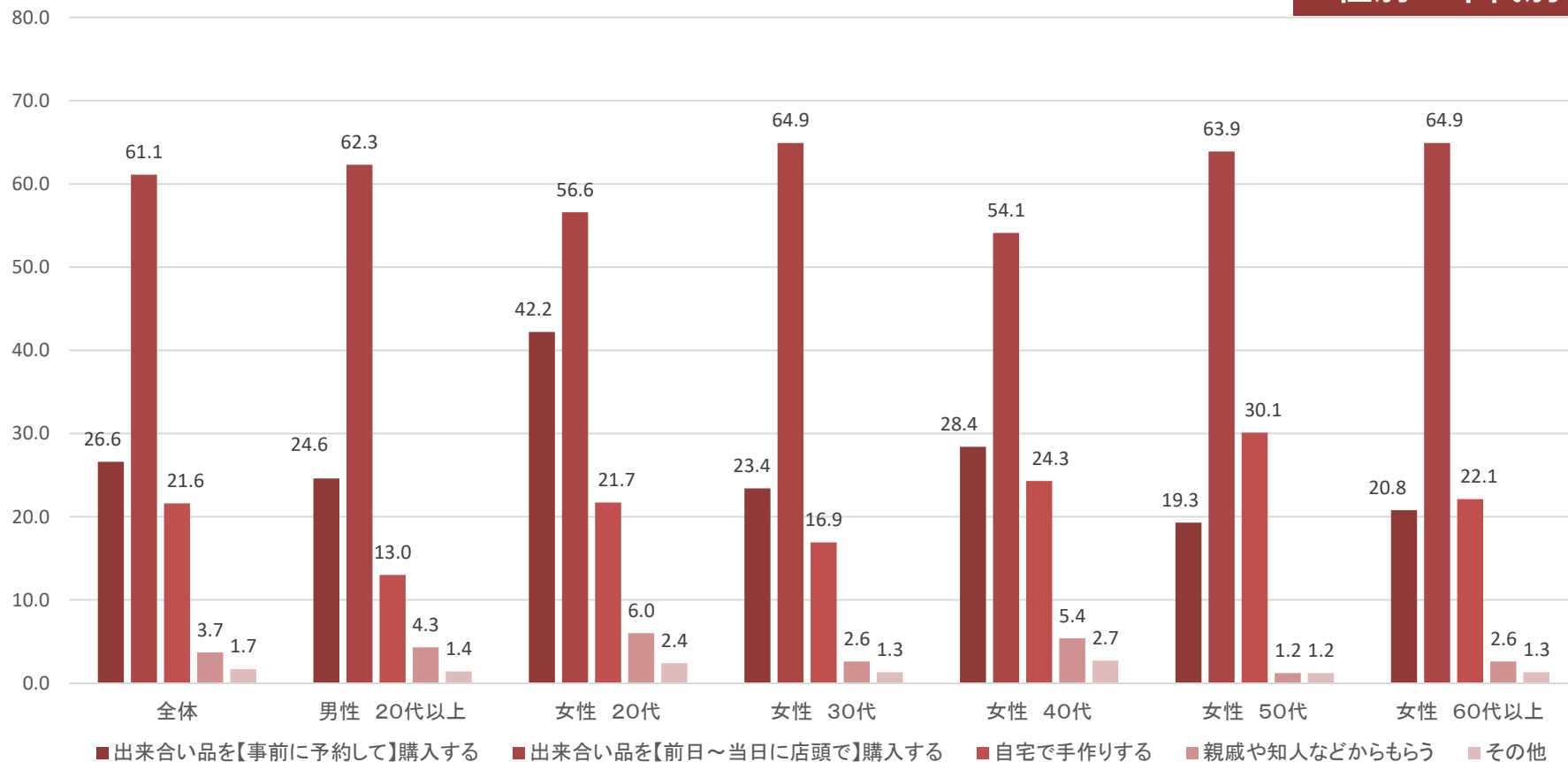


地域別で見ると「毎年食べる」という回答は近畿が吐出して多く55.8%。  
首都圏は「一度も食べたことがない」という回答が37.5%と多い。

節分の際、恵方巻はどのように準備しますか？ (複数回答)

N数 = 600名

性別・年代別

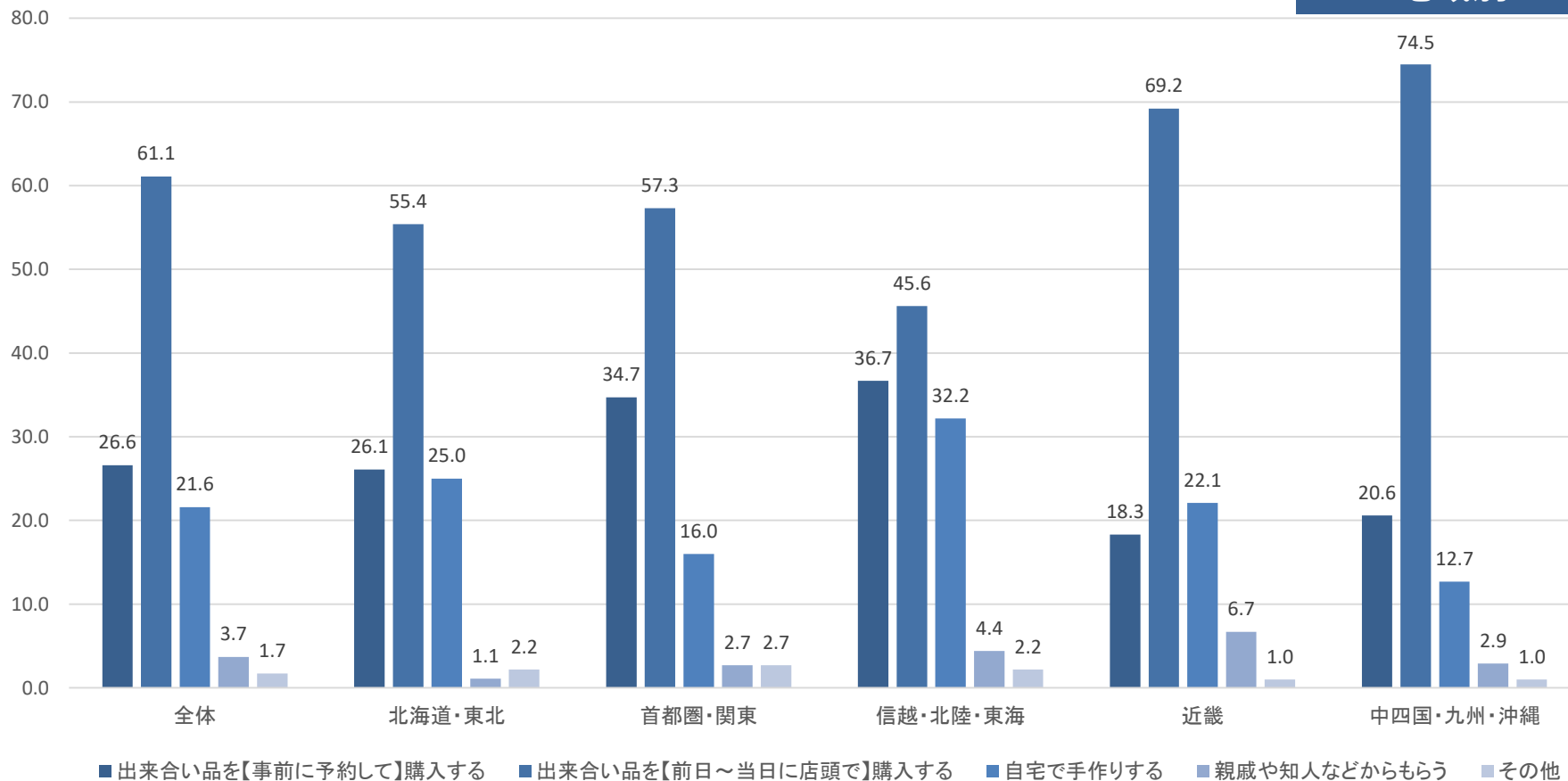


「出来合い品を前日～当日購入する」という回答が6割を超える。  
 20代女性のみ「事前に予約して購入する」という回答が多い。

節分の際、恵方巻はどのように準備しますか？ (複数回答)

N数 = 600名

地域別

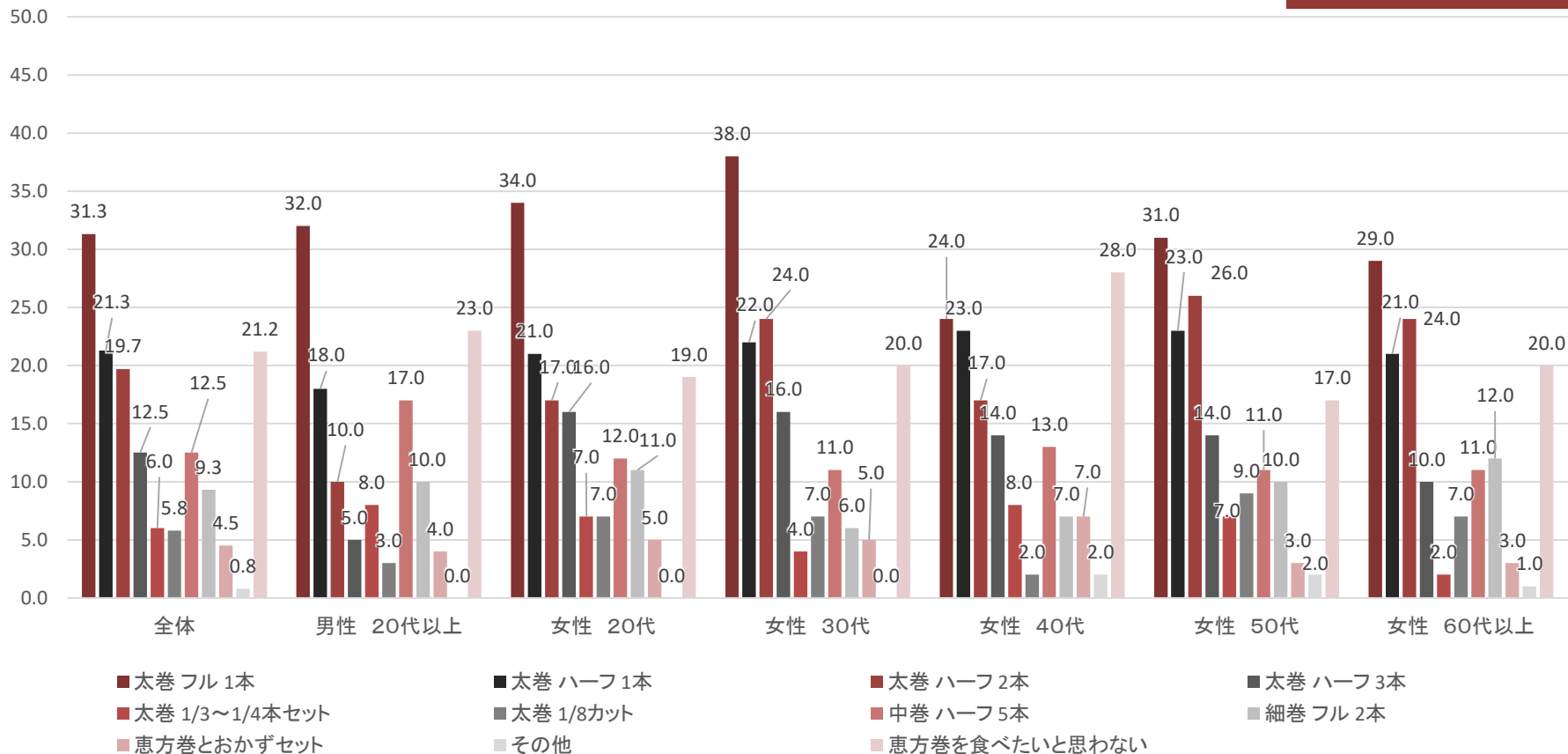


地域別に見ても「出来合い品を前日～当日購入する」という回答が多数。  
 近畿より西は他地区に比べ予約購入が少なく当日購入が多い。

出来合いの恵方巻をスーパーやコンビニ・デパ地下などで買って食べるとしたら、どのような商品を購入したいですか？（複数回答）

N数 = 600名

性別・年代別



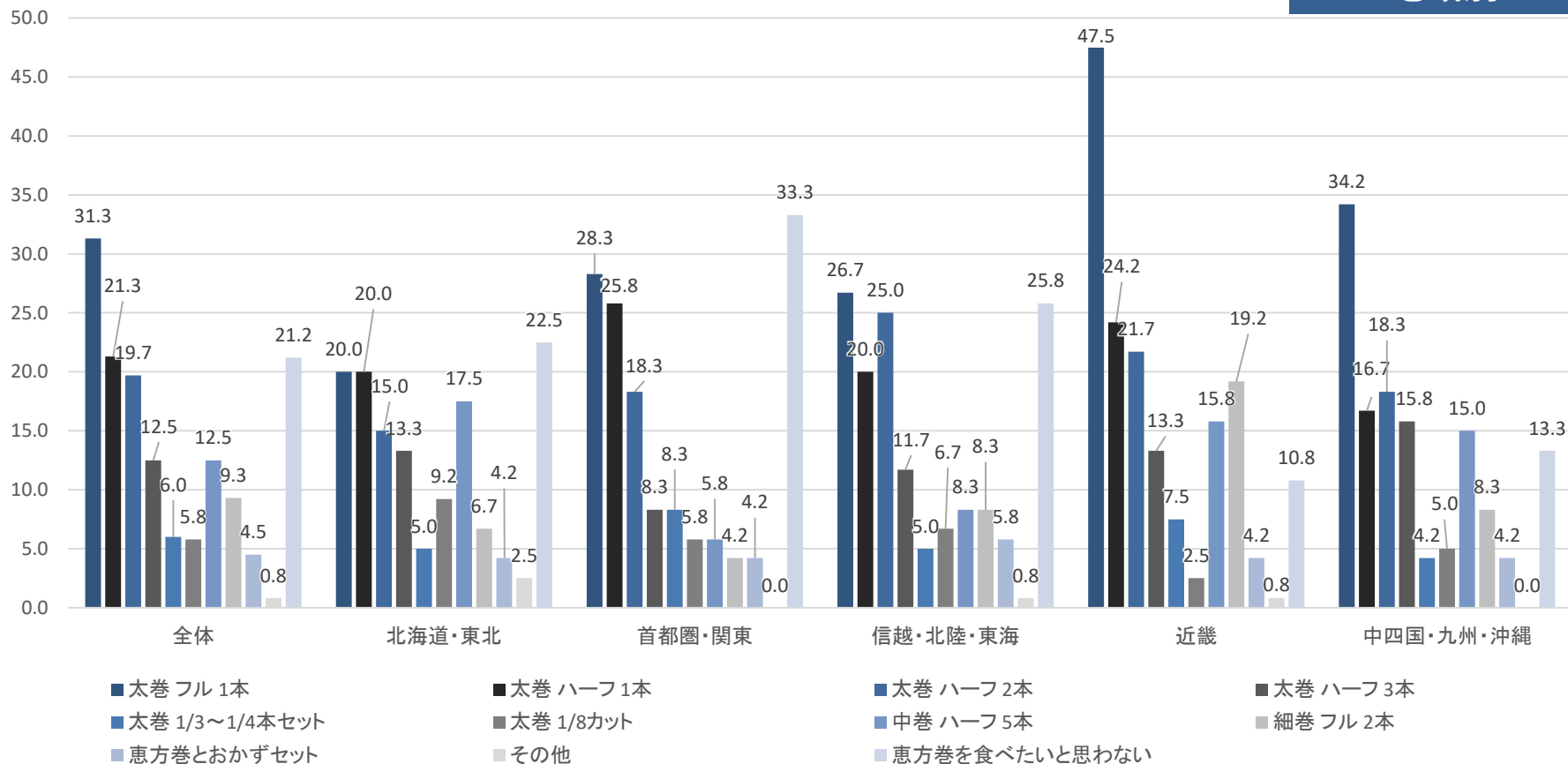
全体的に「太巻きフル1本」が最も購入したいという回答が多い。  
特に近畿での「太巻きフル1本」の回答数が目立つ。



出来合いの恵方巻をスーパーやコンビニ・デパ地下などで買って食べるとしたら、どのような商品を購入したいですか？（複数回答）

N数 = 600名

## 地域別



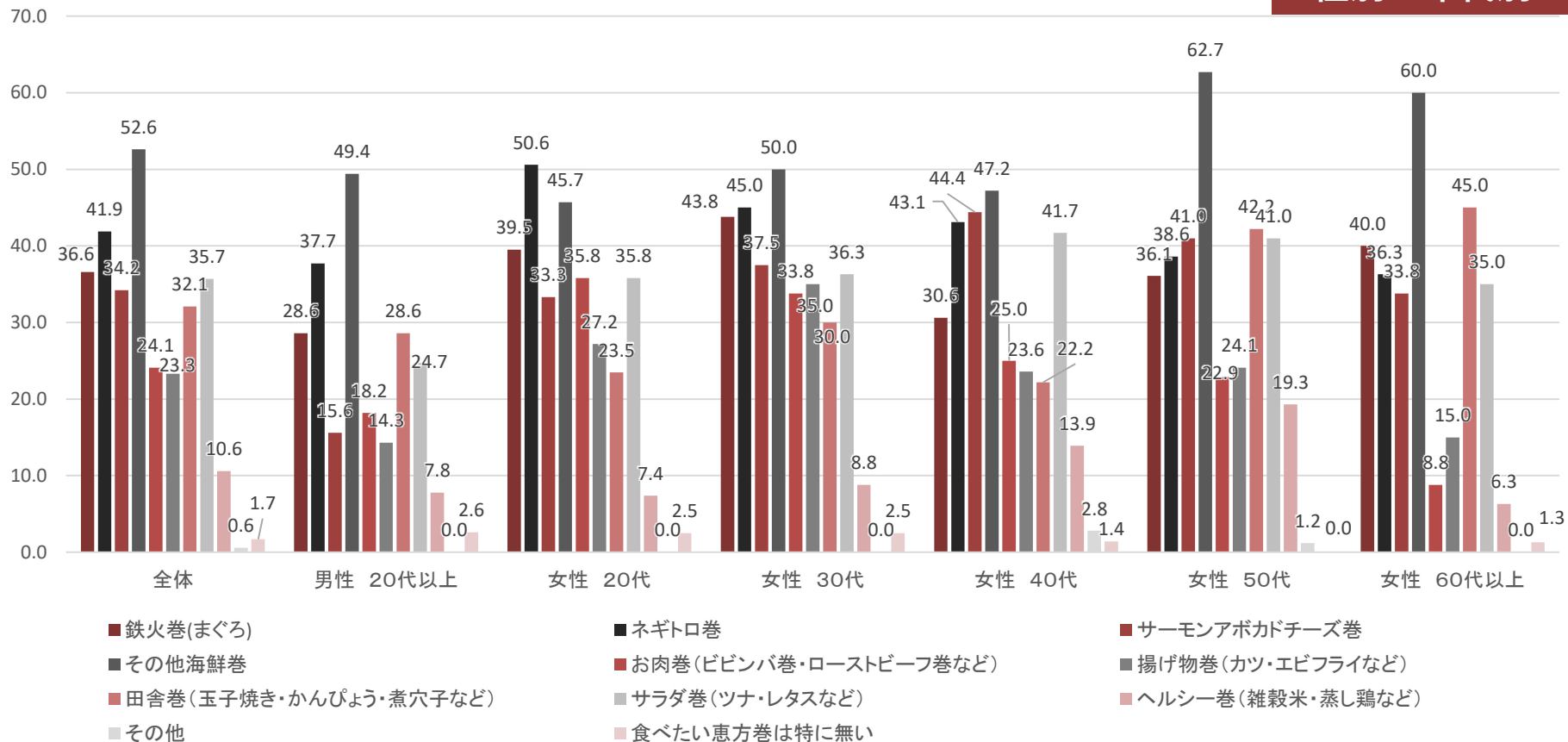
全体的に「太巻きフル1本」が最も購入したいという回答が多い。  
特に近畿での「太巻きフル1本」の回答数が目立つ。

次の恵方巻のうち、食べたいと思うものはどれですか？（複数回答）

N数 = 473名

※Q3で「恵方巻を食べたいと思わない」と回答した方を除き回答

性別・年代別



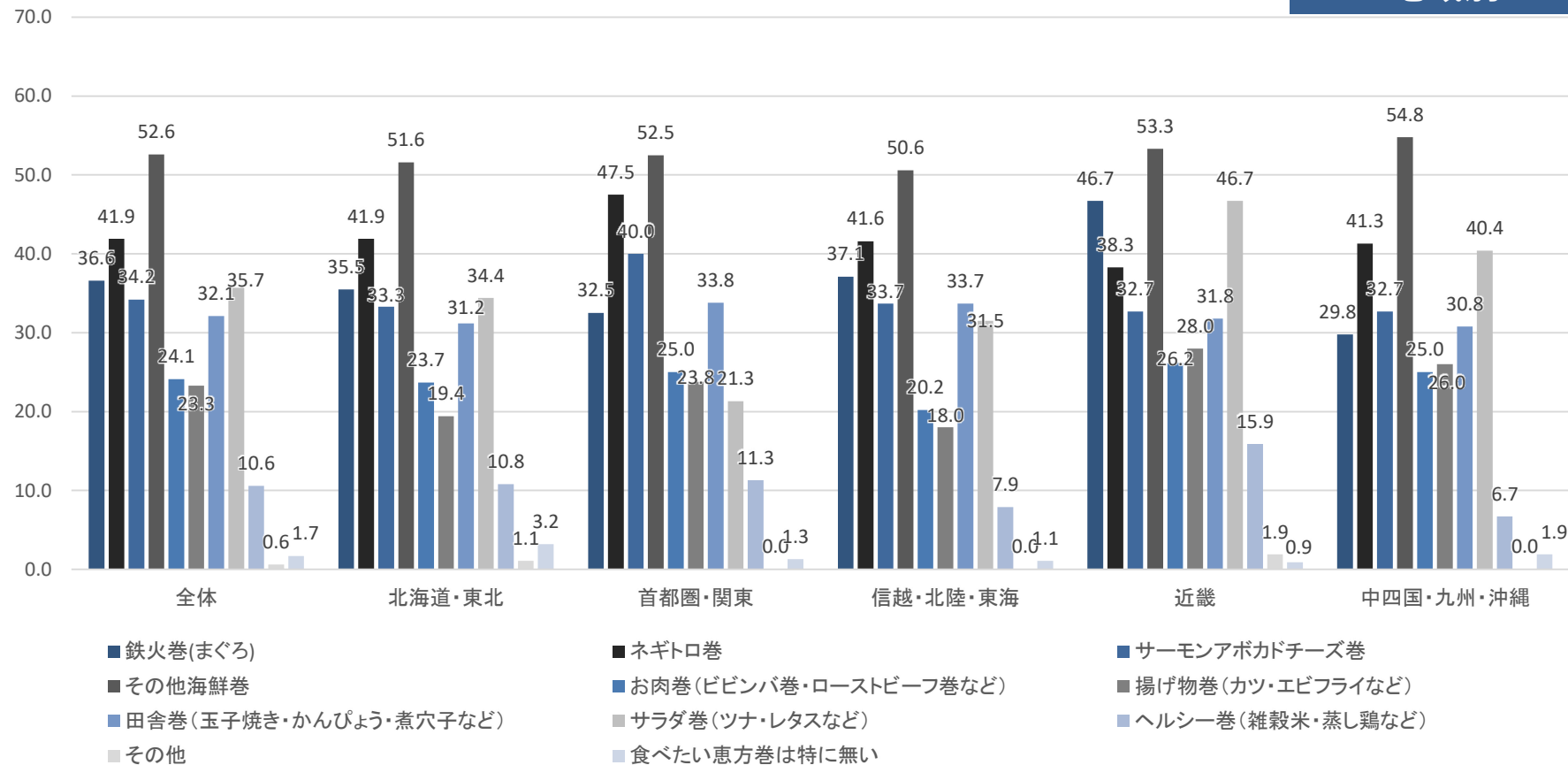
全体的に「その他海鮮巻」が最も多くが5割以上。  
50代以上は他の性別・世代に比べ特に「その他海鮮巻」の割合が高い。

次の恵方巻のうち、食べたいと思うものはどれですか？（複数回答）

N数 = 473名

※Q3で「恵方巻を食べたいと思わない」と回答した方を除き回答

## 地域別



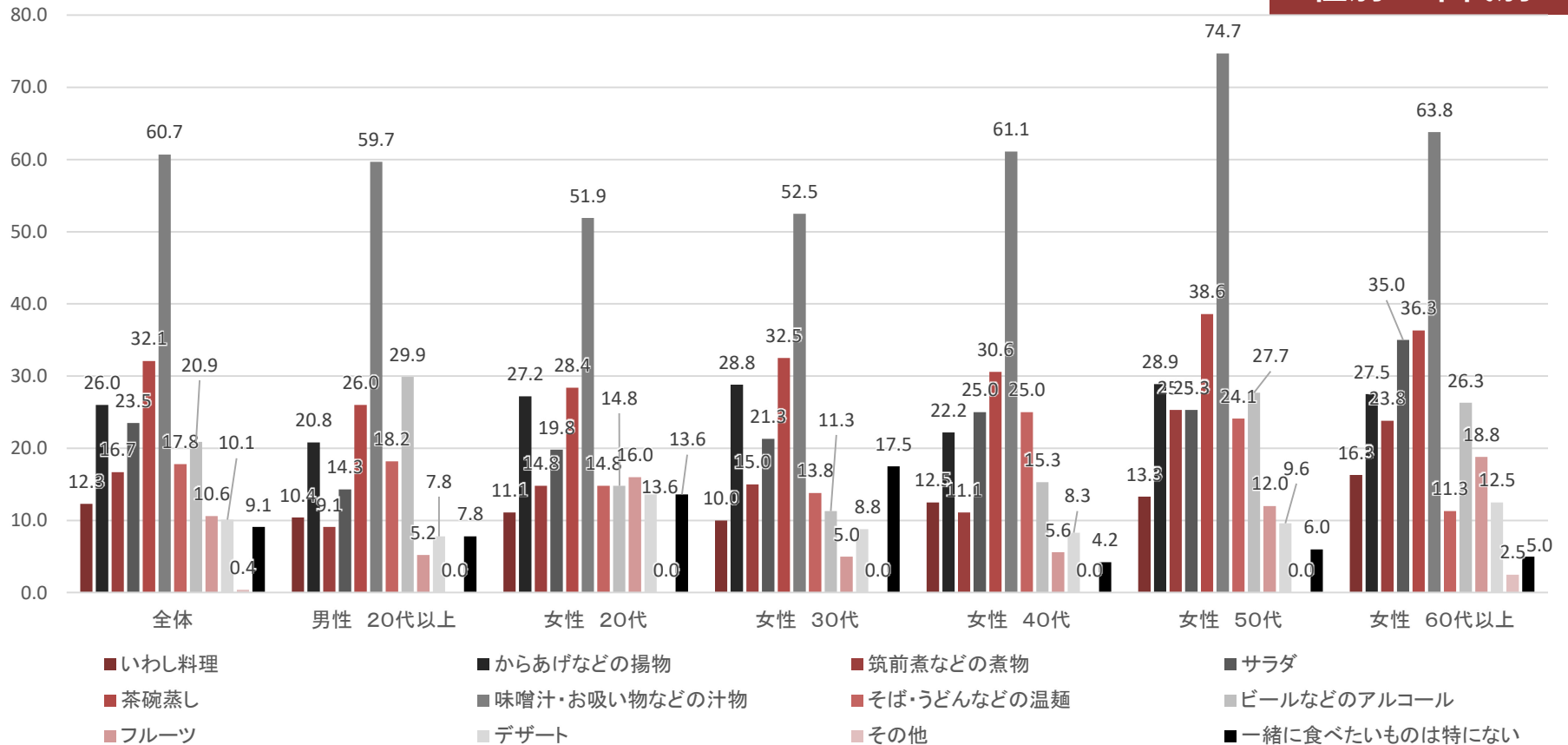
地域別で見ても「その他海鮮巻」の指示が最も多い。  
地域によっての違いは特に見受けられず全国ほぼ同じ傾向。

恵方巻と一緒に飲食したいものは何ですか？（複数回答）

N数 = 473名

.※Q3で「恵方巻を食べたいと思わない」と回答した方を除き回答

性別・年代別



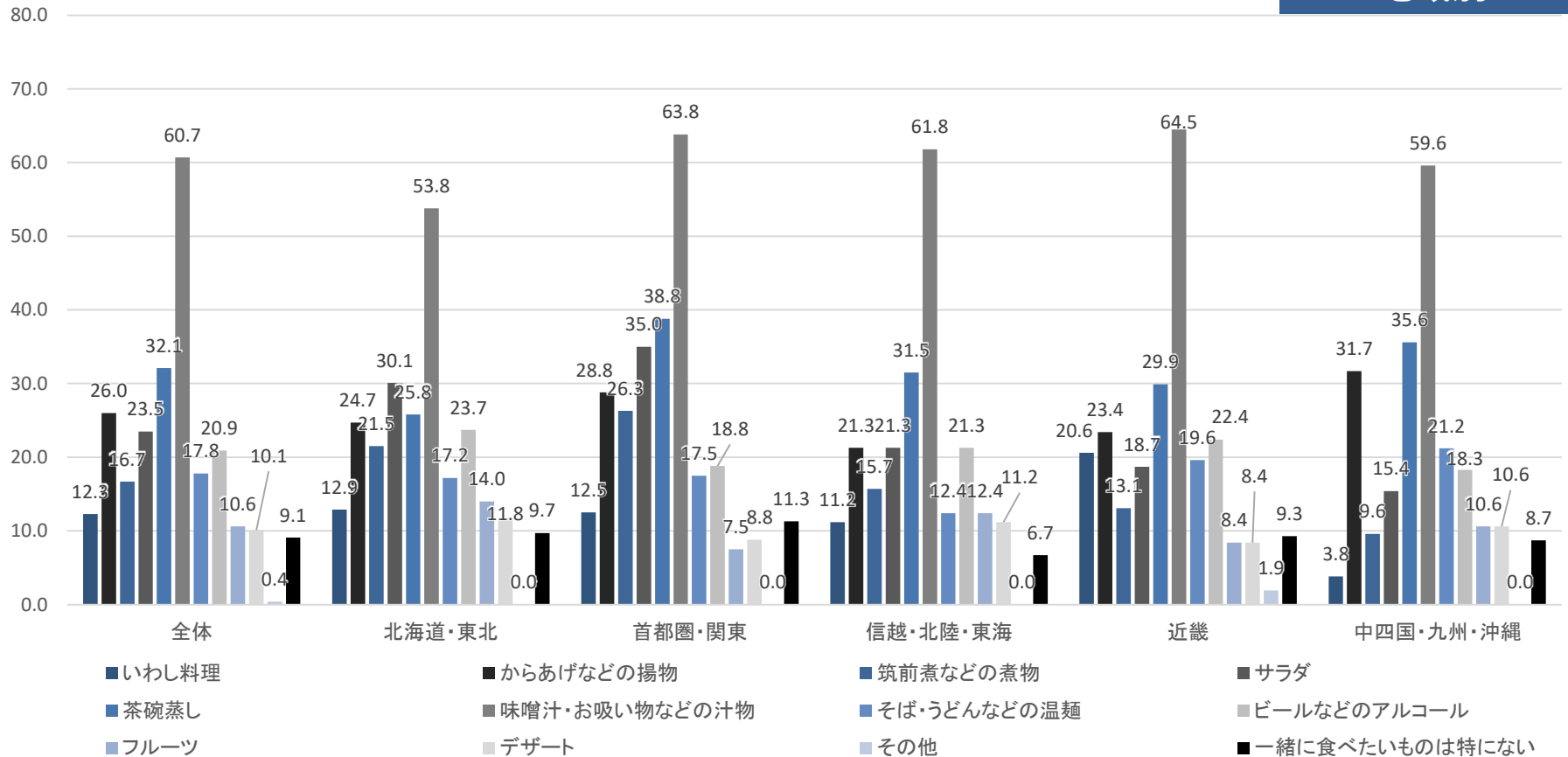
「味噌汁・お吸い物などの汁物」が圧倒的に多いが  
女性20代と女性50代とでは支持率に20%以上の差がある。

恵方巻と一緒に飲食したいものは何ですか？（複数回答）

N数 = 473名

.※Q3で「恵方巻を食べたいと思わない」と回答した方を除き回答

地域別

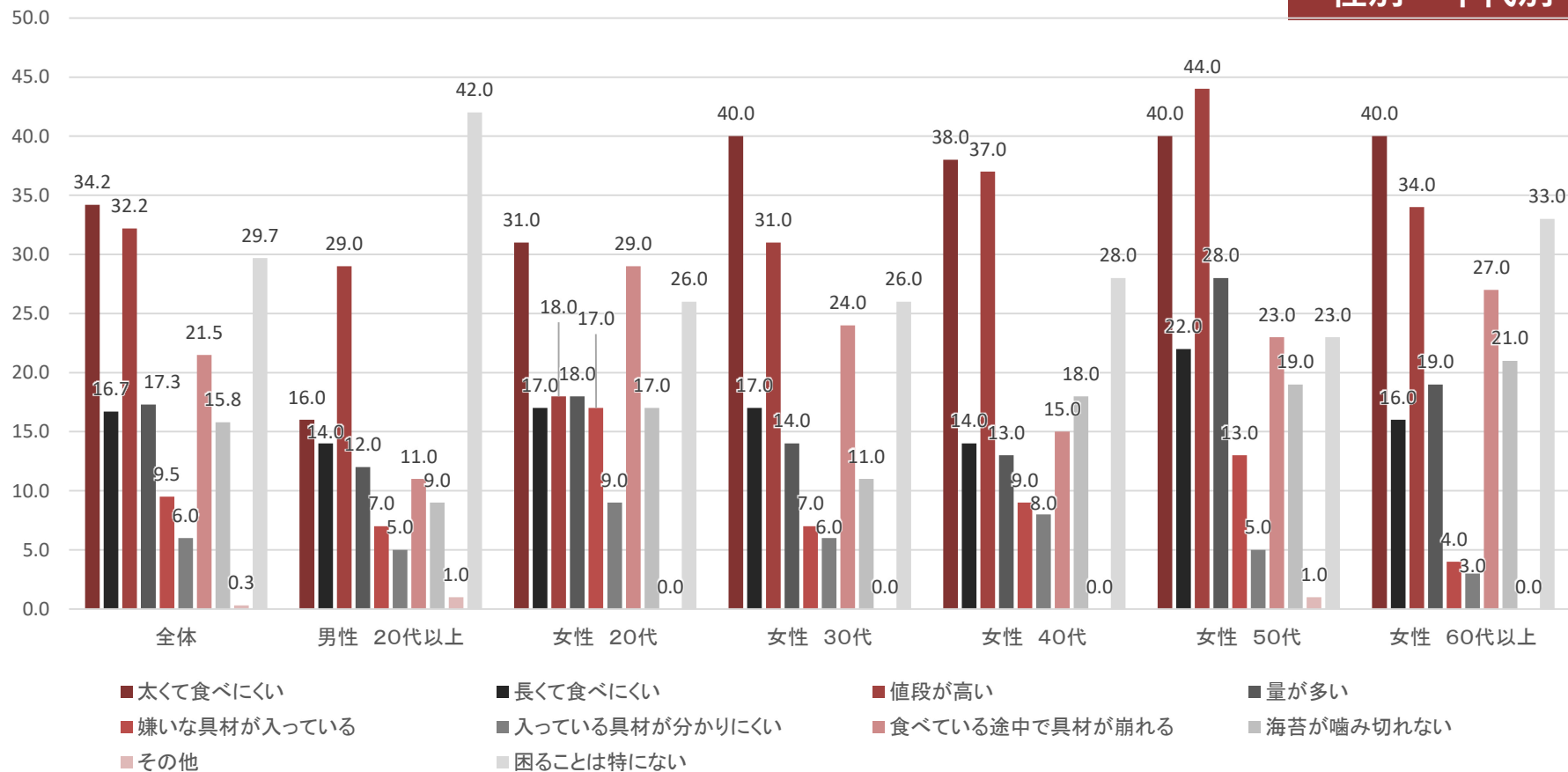


地域別に見ても「味噌汁・お吸い物などの汁物」が圧倒的に多い。  
 関東より北の地域で「サラダ」が多く近畿で「いわし料理」が多い。

恵方巻に対して困ることはありませんか？（複数回答）

N数 = 600名

性別・年代別

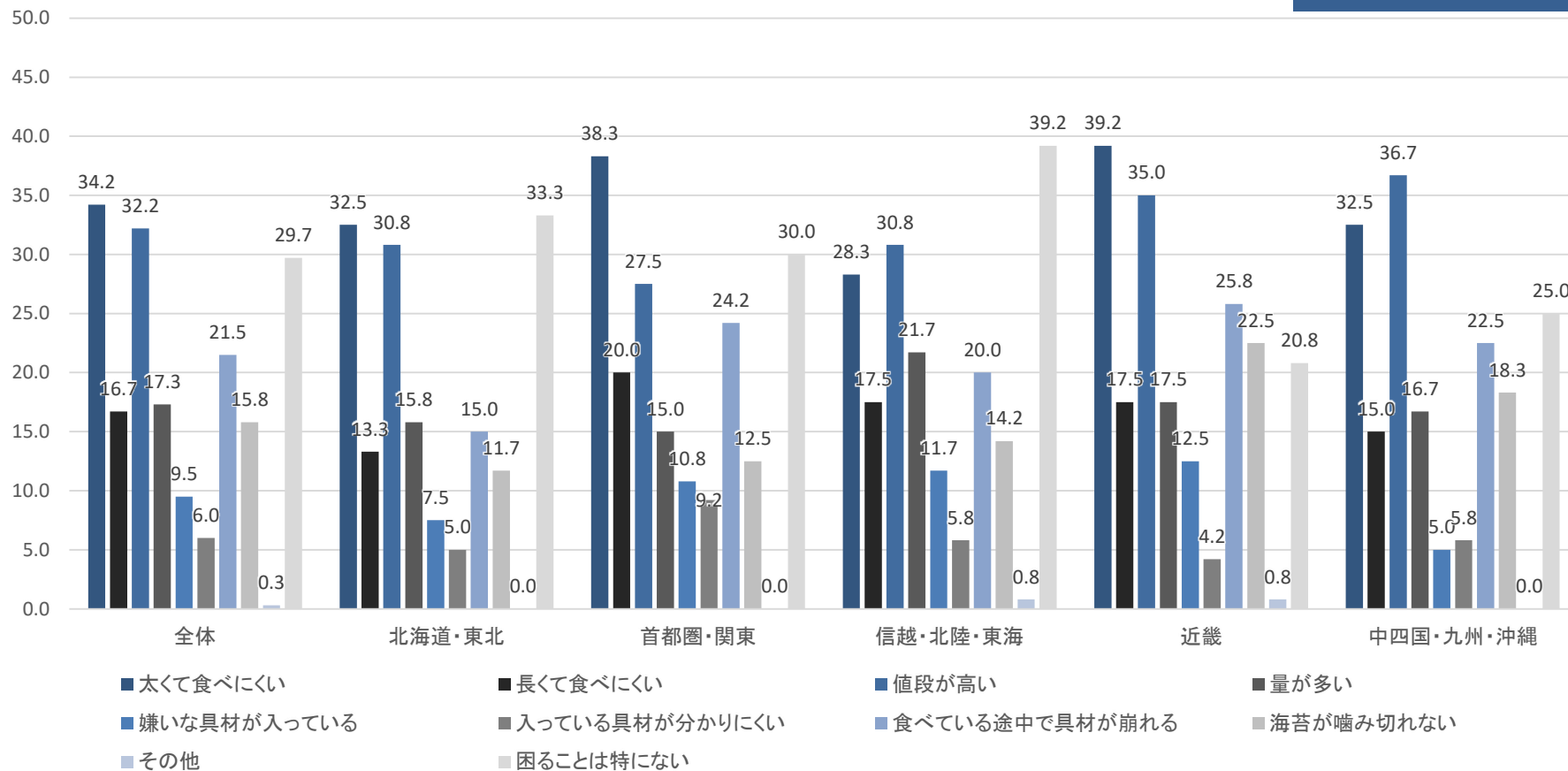


女性30~60代で「太くて食べにくい」「値段が高い」の回答が多い。  
男性は「困ることが特にない」という回答が多い。

恵方巻に対して困ることはありますか？（複数回答）

N数 = 600名

地域別



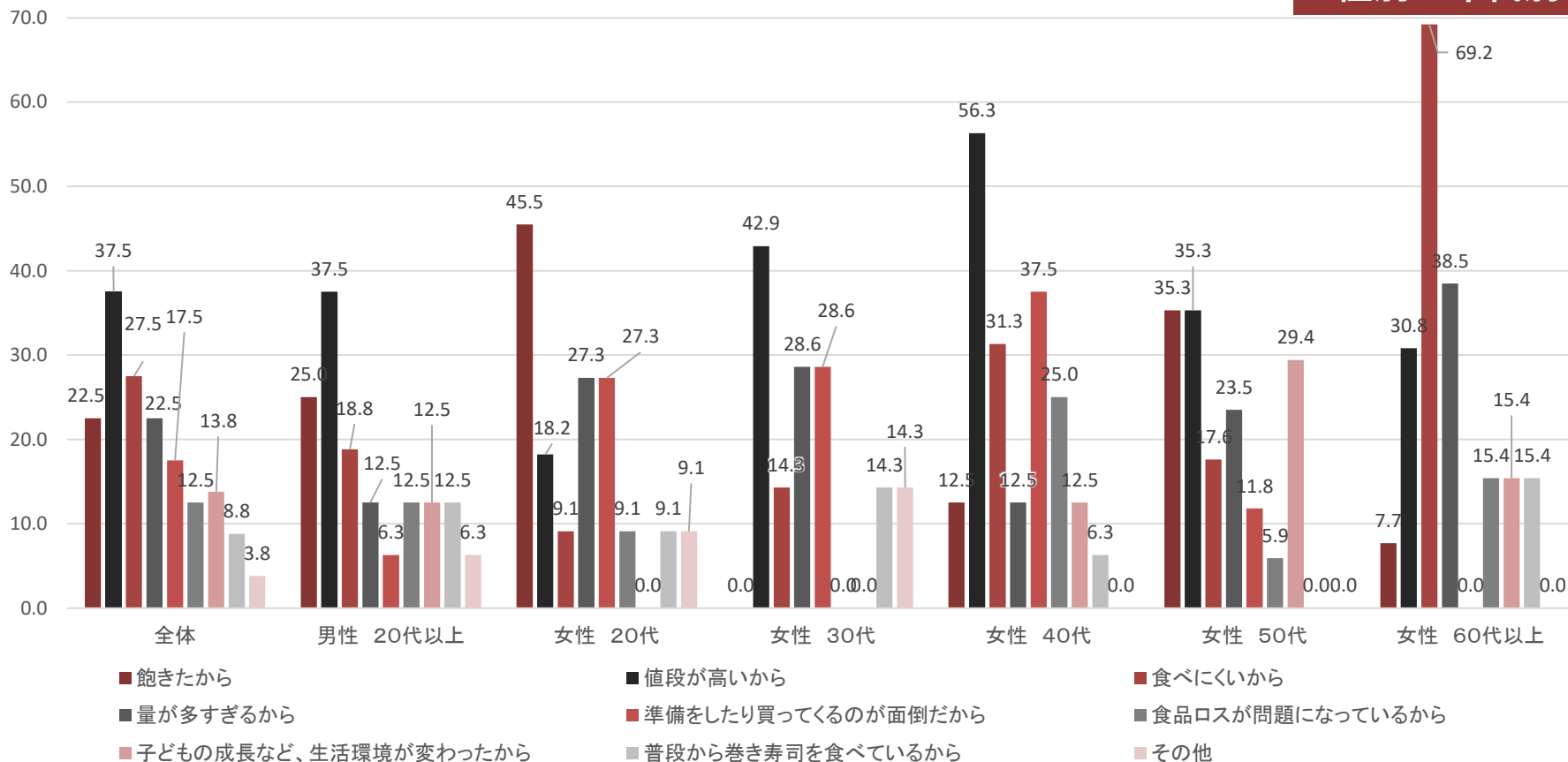
全地域共通して「太くて食べにくい」「値段が高い」の回答が多い。  
 信越・北陸・東海は「困ることは特にない」が最も多い。

.以前は恵方巻を食べていたが、ここ2~3年食べていない理由は何ですか？（複数回答）

N数 = 80名

.※Q1で「以前は恵方巻を食べていたが、「ここ2~3年食べていない」と回答した方のみ質問

性別・年代別



性別・年代で食べない理由にはばらつきがある。  
女性60代の「食べにくいから」という回答が69.2%と目立つ。

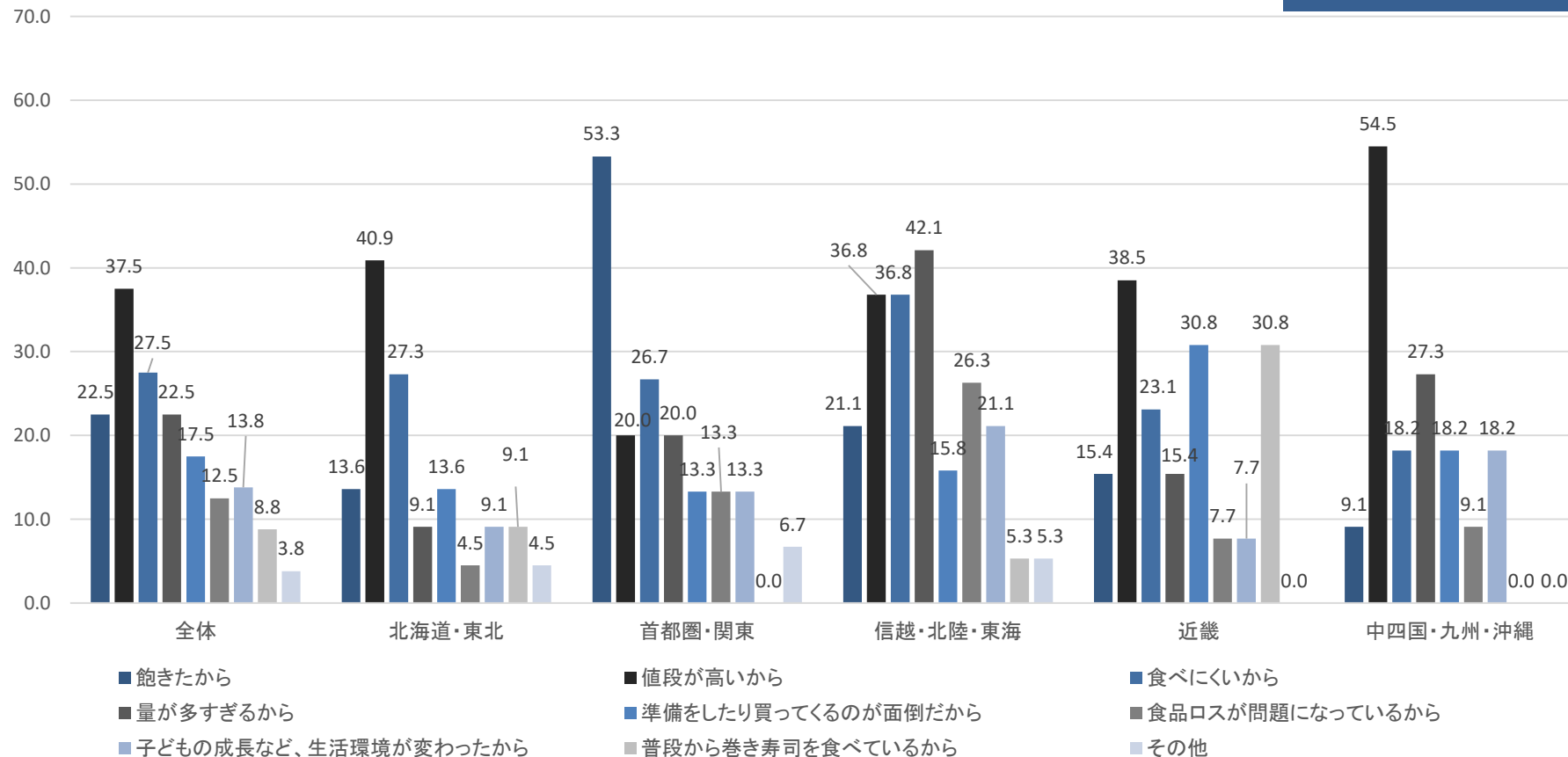


.以前は恵方巻を食べていたが、ここ2～3年食べていない理由は何ですか？（複数回答）

N数 = 80名

.※Q1で「以前は恵方巻を食べていたが、「ここ2～3年食べていない」と回答した方のみ質問

地域別



首都圏・関東の「飽きたから」53.3%と  
中四国・九州・沖縄の「値段が高いから」54.5%という回答が目立つ。

恵方巻は近畿が圧倒的に強く地域差はあるものの5割以上は食べる習慣はある

近畿は「毎年食べる」55.8%「年によって時々食べる」20.0%となり75%以上が食べる習慣がある。  
一方で最も低い数字となった首都圏・関東でも5割の生活者は食べる習慣がある。

恵方巻の準備は圧倒的に「前日～当日の購入」が多いが若年層の予約支持率は高い

性別・年代や地域別で見ても「前日～当日の購入」はほぼ5割を超えている。  
女性・20代は「事前に予約して購入する」が42.2%と高く若年層を中心に今後予約が増える可能性もある。

人気のある恵方巻は「太巻」で具材は「その他海鮮巻」や「ネギトロ」と定番品

購入したい恵方巻のタイプのベスト3はすべて「太巻き」が占め、  
食べたい具材ベスト3は「その他海鮮巻」「ネギトロ巻」「鉄火巻」と定番メニューの支持率が高い。

恵方巻の買い合わせ = 「味噌汁・お吸い物などの汁物」がベスト

「味噌汁・お吸い物などの汁物」60.7%に対し2位の「茶碗蒸し」は32.1%と断トツ

近年恵方巻を食べない理由は「値段が高いから」が1位も世代・地域差が大きい

世代別で1位を見ても女性20代「飽きたから」45.5%・女性60代「食べにくいから」69.2%。  
地域によっても理由にばらつきがあり傾向がつかみにくい結果となった。

## 【お問合せ】



営業本部	TEL (0568) 67-5513 (代)	FAX (0568) 67-7721	〒484-0894	愛知県犬山市羽黒宮浦1番地
バイオ営業部	TEL (0568) 67-5513 (代)	FAX (0568) 67-7721	〒484-0894	愛知県犬山市羽黒宮浦1番地
札幌営業所	TEL (011) 864-8394 (代)	FAX (011) 864-8147	〒003-0024	札幌市白石区本郷通4丁目南1番2号
仙台支店	TEL (022) 223-3113 (代)	FAX (022) 223-3115	〒980-0811	仙台市青葉区一番町2丁目8番15号(太陽生命ビル5階)
東京支店	TEL (03) 6702-0190 (代)	FAX (03) 5649-3606	〒103-0002	東京都中央区日本橋馬喰町1丁目6番7号
大宮営業部	TEL (048) 650-3786 (代)	FAX (048) 650-3789	〒330-0801	さいたま市大宮区土手町1丁目62の1(ワコーレ大宮ビルII2階)
西東京営業部	TEL (042) 724-1580 (代)	FAX (042) 724-6495	〒194-0022	東京都町田市森野1丁目25番5号(博信ビル3階)
名古屋支店	TEL (052) 732-1411 (代)	FAX (052) 733-3740	〒464-0850	名古屋市千種区今池4丁目1番29号(ニッセイ今池ビル1階)
金沢営業所	TEL (076) 237-5480 (代)	FAX (076) 237-8615	〒920-0062	金沢市割出町633番地の1(新保第2ビル3階)
静岡営業所	TEL (054) 282-8303 (代)	FAX (054) 285-4102	〒422-8053	静岡市駿河区西中原2丁目1番10号(西中原ビル3階)
大阪支店	TEL (06) 6445-7722 (代)	FAX (06) 6445-7527	〒550-0003	大阪市西区京町堀1丁目6番4号(アーバンリサーチビル5階)
中四国支店	TEL (086) 212-1611 (代)	FAX (086) 212-1615	〒700-0821	岡山市北区中山下1丁目2-3(太陽生命岡山ビル7階)
福岡支店	TEL (092) 431-8032 (代)	FAX (092) 473-5908	〒812-0016	福岡市博多区博多駅南1丁目2番15号(事務機ビル5階)